



SITARMODUL
PREFABRİK SAN. TİC. LTD. ŞTİ.

MODEL: VEGA-T
Teknik Şartname ve Teknik Detay Föyü



Seri No: VE002



SITARMODUL
PREFABRİK SAN. TİC. LTD. ŞTİ.

Vega-T modülü 55 m² brüt alana sahip olup; salon, amerikan mutfak, banyo ve yatak odasından oluşmaktadır. 3° tek eğimli, yalıtımlı bir çatıya sahip olup 3 metre yüksekliği sayesinde ferah bir alan sağlar. Duvar, çatı ve zeminde kullanılan A1 Sınıfı Knauf Mineral Yünü sayesinde yüksek ısı ve ses yalıtımı ve enerji verimliliği sağlanır. Tam boy pencereler doğal ışıktan maksimum verim alabilmek ve mimari için kullanılmıştır. Minimalist, ergonomik ve konforlu bu modelimiz verandalı ve verandasız olarak kullanılabilme imkânı sunar.

VEGA-T	
Modül Sayısı	2 Adet
Brüt Alan	55 m ²
Toplam Net Alan	42.48 m ²
Veranda Alanı	10.35 m ²
Dış Ölçüler	645 x 945 cm
Dış Yükseklik	283-300 cm
Dış Duvar Kalınlık	13.50 cm
İç Duvar Kalınlık	9.5 cm
Taşıyıcı Sistem	Ahşap

İki modülden oluşan bu yapı herhangi bir kurulum gerektirmez. Araziye nakledildikten sonra hazırlanmış zemin üzerine vinç yardımı ile yerleştirilir. Elektrik ve su bağlantısı yapıldığında aynı gün kullanılabilme imkanı sunar.

Üretim Süresi: 35 Gün

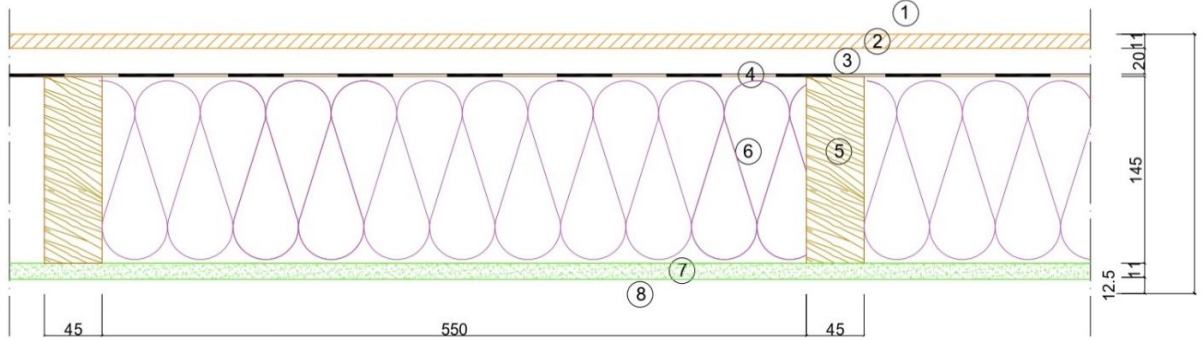
Teslimat Süresi: 1-3 Gün





1. YAPI ÖZELLİKLERİ

1.1. ÇATI

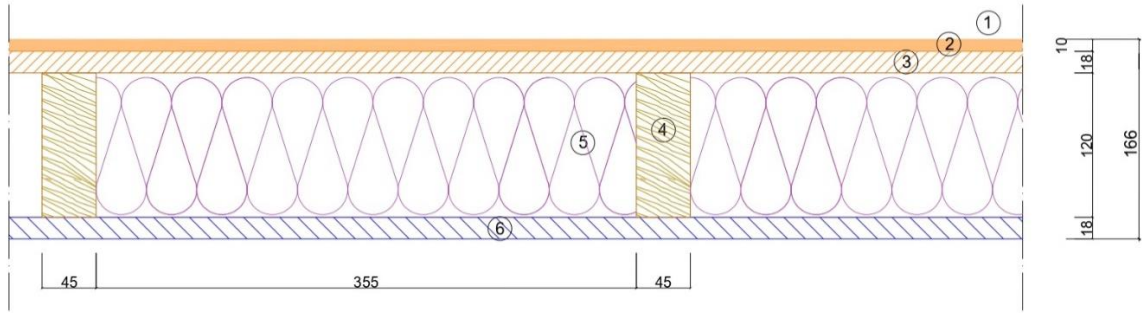


1. Technoplan UV Dayanımlı PVC Membran 1,2 mm
2. OSB2 11 mm
3. 20x45 mm Hava Sirkülasyon Çıtası
4. Climate q Buhar Dengeleyici Örtü
5. 45x145 mm Ahşap Kereste
6. A1 Sınıfı Knauf Mineral Yünü 100 mm ($\Lambda=0,034$ W/m.K)
7. Rigips Neme Dayanımlı Yeşil Alçıpan 12,5 mm
8. 2 Kat Saten Alçı, 1 Kat Astar, 2 Kat Boya

Opsiyonel Seçenekler:

- Yeterli eğim şartı sağlanıyorsa, çatı pvc membranı yerine kenet çatı, trapez sac veya shingle tercih edebilir.
- Tavan iç cephe kaplamasında alçıpan yerine lambiri tercih edebilir.
- Ahşap kereste ve izolasyon kalınlığı artırılabilir.
- Nem kesici örtü kullanılabilir.

1.2. ZEMİN

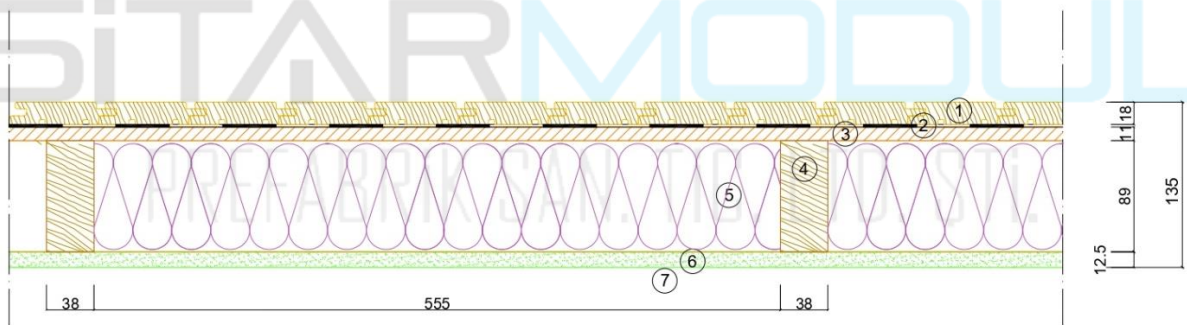


1. Sürpügelik
2. Laminat Parke
3. OSB2 18 mm / MDF 18 mm
4. 45x120 mm Ahşap Kereste
5. A1 Sınıfı Knauf Mineral Yünü 100 mm ($\Lambda=0,034$ W/m.K)
6. OSB2 18 mm / Betopan 18 mm

Opsiyonel Seçenekler:

- Ahşap kereste ve izolasyon kalınlığı artırılabilir.
- Seramik kaplaması tercih edilebilir.
- Lake sürpügelik tercih edilebilir.

1.3. DIŞ DUVARLAR



1. 18 mm Ahşap Lambri
2. Climate q Buhar Dengeleyici Örtü
3. OSB2 11 mm
4. 38x89 mm Ahşap Kereste
5. A1 Sınıfı Knauf Mineral Yünü 100 mm ($\Lambda=0,034$ W/m.K)
6. Rigips Neme Dayanıklı Yeşil Alçıpan 12,5 mm
7. 2 Kat Saten Alçı, 1 Kat Astar, 2 Kat Boya

Opsiyonel Seçenekler:

- İç cephe kaplamasında alçıpan yerine lambri tercih edilebilir.
- Dış duvar kaplamasında lambri yerine fibercement tercih edilebilir.
- Ahşap kereste ve izolasyon kalınlığı artırılabilir.
- Dış ve iç cephede istenilen renk tercih edilebilir.

1.4. İÇ DUVARLAR

- 2 Kat Saten Alçı, 1 Kat Astar, 2 Kat Boya veya Seramik
- Rigips Neme Dayanıklı Yeşil Alçıpan 12,5 mm
- 38x70 mm Ahşap Kereste
- Rigips Neme Dayanıklı Yeşil Alçıpan 12,5 mm
- 2 Kat Saten Alçı, 1 Kat Astar, 2 Kat Boya

Opsiyonel Seçenekler:

- İç cephe kaplamasında alçıpan yerine lambri tercih edilebilir.
- İç cephede istenilen renk tercih edilebilir.

1.5. KAPILAR

- İzolasyonlu Özel Üretim Çelik Dış Kapı
- Odalar ve Banyo: Amerikan Panel Kapı

Opsiyonel Seçenekler:

- Çelik kapı yerine alüminyum veya pvc kapı tercih edilebilir.
- Oda ve banyo kapılarında farklı renk tercih edilebilir.
- Oda ve banyo kapıları için amerikan panel kapı yerine lake kapı tercih edilebilir.

1.6. PENCERELER

- Fıratpen Selenit 75'lik Seri Çift Kat Cam (4+16+4 mm)

Opsiyonel Seçenekler:

- Fıratpen yerine farklı bir marka tercih edilebilir.
- Pencere sabit kanatlı sistem yerine sürgülü sistem tercih edilebilir.

1.7. BANYO

- Zemin ve Duvar Seramik Kaplaması
- Duş Süzgeci

Opsiyonel Seçenekler:

- Banyo dolabı, lavabo, lavabo bataryası, klozet, rezervuar, duşakabin, duş seti ve bataryası müşteri tarafından satın alınıp montajı üretici tarafından yapılabilir veya müşteri ürünleri seçerek üreticiye bildirir satın alımı ve montajı üretici tarafından yapılabilir.

1.8. ELEKTRİK TESİSATI

- Sıva altı Elektrik Tesisatı
- Prizler ve Anahtarlar
- İç Pano Otomatik Sigorta
- Şofben Tesisatı
- Banyo Havalandırma Cihazı

Opsiyonel Seçenekler:

- İç mekânda extra priz tercih edilebilir.
- Dış cephede priz tercih edilebilir.
- Dış ve iç cephe aydınlatma tipi ve aydınlatma elemanı sayısı değiştirilebilir.
- Tesisat sistemi sıvaüstü tercih edilebilir.

1.9. SU TESİSATI

- Sıva altı Temiz Su Tesisatı
- Sıva altı Gider Tesisatı

Opsiyonel Seçenekler:

- Boru çıkışlarının zeminden olması tercih edilebilir.
- Tesisat sistemi sıva üstü tercih edilebilir.

1.10. ÇELİK ELEMANLAR

- Çatı Çelik Aksesuarları

Opsiyonel Seçenekler:

- Dış cephede cam üzeri çelik aksesuar tercih edilebilir.
- Çelik aksesuarların renkleri değiştirilebilir.

1.11. İÇ VE DIŞ CEPHE BOYA

Dış cephede su bazlı, dış etkenlere karşı uzun süreli koruma sağlayan ahşaba özel; iç cephede ise su bazlı ve tam silinebilir boya kullanılmaktadır. Her cephe 1 kez astarlanıp 2 kat boyanır. Renkte değişiklik yapılabilir.

1.12. MOBİLYA

Mobilya grubundaki tüm ürünler opsiyonel olup; mutfak ve banyo dolapları üretici tarafından sunta, MDF veya lake olarak farklı renklerde imal edilebilir.

1.13. VERANDA

Tüm veranda tipleri opsiyonel olup verandasız seçenek mevcuttur.

1.14. ELEKTRİKLİ ALETLER VE BEYAZ EŞYALAR

Tüm elektrikli aletler ve beyaz eşyalar opsiyonludur. Bu kalemlerin satın alması alıcı tarafından montajı üretici tarafından yapılabilir veya alıcının belirlemiş olduğu ürünler üretici tarafından satın alınıp montajı yapılabilir.

- Elektrikli Termosifon veya Şofben
- Elektrikli Isıtıcı (radyatör)
- Klima
- Çamaşır Makinası
- Buzdolabı
- Fırın
- Ocak
- Bulaşık Makinası

2. UYGULAMA DÖKÜMANLARI

Belirtilen mimari çizimleri üretici tarafından ürün teslim edilirken müşteriye verilir.

- Temel Açıklama ve Kullanım Kılavuzu
- Kurulum Planı
- Kat Planı
- Cephe Çizimleri
- Elektrik Tesisat Planı
- Su Tesisat Planı

55 m² AHŞAP EV

1. YAPI

1.1. ZEMİN

Ecowood Panel 12 mm / OSB Levha	✓
Kereste Taşıyıcı Karkas Sistemi 45x120 mm	✓
Knauf Mineral Yünü İzolasyon 100 mm	✓
Neme Dayanıklı Yeşil MDF 18 mm	✓
Laminat Parke Zemin Kaplaması	✓

1.2. ÇATI

Technoplan Uv Dayanımlı Pvc Membran Çatı Kaplaması	✓
OSB Levha 11 mm	✓
Hava Sirkülasyonu Çıtası	✓
Climateq Buhar Dengeleyici Örtü	✓
Kereste Taşıyıcı Karkas Sistemi 45x145 mm	✓
Knauf Mineral Yünü İzolasyon 100 mm	✓
Alçıpan Tavan Kaplaması	✓
2 Kat Saten Alçı & Boya Uygulaması	✓

1.3. DIŞ DUVARLAR

Emprenyeli ve Su Bazlı Ahşap Boyalı Dış Cephe Lambri Kaplaması	✓
Climateq Buhar Dengeleyici Örtü	✓
OSB Levha 9 mm / 11 mm	✓
Kereste Taşıyıcı Karkas Sistemi 38x89 mm / 45x95 mm	✓
Knauf Mineral Yünü İzolasyon 60 mm	✓
İç Cephe Alçıpan Kaplaması 12.5 mm	✓
2 Kat Saten Alçı & Boya Uygulaması	✓

1.4. İÇ DUVARLAR

Alçıpan Kaplaması 12.5 mm (Islak Hacimde Neme Dayanıklı Yeşil Alçıpan 12.5 mm)	✓
Kereste Taşıyıcı Karkas Sistemi 38x70 mm	✓
Alçıpan Kaplaması 12.5 mm	✓
Alçıpan Üzeri 2 Kat Saten Alçı & Boya Uygulaması	✓

2. KAPILAR

İzolasyonlu Özel Üretim Çelik Dış Kapı	✓
Odalar ve Banyo: Amerikan Panel Kapı	✓

3. PENCERELER

Fıratpen Selenit 75'lik Seri Çift Kat Isıcam (4+16+4 mm)	✓
--	---

4. BANYO

Zemin ve Duvar Seramik Kaplaması	✓
Duş Süzgeci	✓

5. ÇELİK ELEMANLAR

Çatı Çelik Aksesuarları	✓
-------------------------	---

6. ELEKTRİK TESİSATI

Sıva altı Elektrik Tesisatı	✓
Prizler ve Anahtarlar	✓
İç Pano Otomatik Sigorta	✓
Şofben Tesisatı	✓
Banyo Havalandırma Cihazı	✓

7. SU TESİSATI

Sıva altı Temiz Su Tesisatı	✓
Sıva altı Gider Tesisatı	✓

OPSİYONLU SETLER
BANYO AKSESUARLARI SETİ
Banyo Lavabosu ve Bataryası
Banyo Aynalı Dolap
Klozet ve Rezervuar Seti
Duşakabin
Duş Bataryası ve Duş Seti
AYDINLATMA ARMATÜRLERİ SETİ
Led Tavan İç Aydınlatmaları
Banyo Led Tavan Aydınlatması
Dış Aydınlatmalar
MUTFAK DOLABI SETİ
Mutfak Dolabı
Tezgah
Eviye
Eviye Bataryası
İÇ CEPHE LAMBRI KAPLAMASI

3. ÖDEME BİLGİLERİ

Üretici müşteriye aşağıdaki seçeneği sunmaktadır. Müşterinin sunduğu farklı bir yol üretici tarafından kabul edilmesi durumunda değişiklik yapılabilir.

Alıcı tarafından üreticiye ödemeler 3 aşamada yapılır ve aşağıda verilmiştir.

- ❖ **SÖZLEŞME DÖNEMİ:** Sözleşme imzalandıktan sonra 1 iş günü içerisinde sözleşme bedelinin %40'ı,
- ❖ **SEVKİYAT DÖNEMİ:** Ahşap evin fabrikada üretildikten sonra nakliyeye teslim edildiği gün sözleşme bedelinin %55'i,
- ❖ **TESLİMAT DÖNEMİ:** Kurulum ve son inceleme yapıldıktan sonra sözleşme bedelinin %5'i aynı gün içinde alıcı tarafından üreticiye ödenir.

4. TESLİMAT BİLGİLERİ

4.1. TESLİMAT ŞARTLARI

Sözleşme imzalandıktan sonra mücbir sebepler dışında yapının üretilme süresi maksimum 35 gündür. Üretim bittikten sonra teslimat adresine göre nakliye süresi 1-3 iş günü arasındadır. Ürünün, nakliyesi tamamlandıktan sonra kullanıma uygun hale gelme süresi maksimum 2 iş günüdür.

4.2. NAKLİYE

Nakliye seçeneği opsiyonel olup organizasyonu ve operasyonu üretici tarafından da yapılabilir, kurulum yerine indirilinceye kadar üretici tarafından sigortalanır. Nakliyenin ödemesi alıcıya aittir ve sözleşme bedeline dahil değildir.

Nakliye müşteri karşılaması durumunda ise ürünün araca yüklenmesine kadar sorumluluk üreticiye, kurulum yerine indirilinceye kadar sorumluluk müşteriye aittir. Ancak üretici müşteriye sigortalamaya işlemi için danışmanlık hizmeti verilebilir.

Nakliyenin üretici veya müşteriye ait olup olmaması fark etmez; Evin temeline kadar geçilebilir bir yolun sağlanması alıcının sorumluluğundadır. Aynı zamanda yolun mobil vinç, römork ve geniş bir kamyon için uygun, sürülebilir olması gereklidir.

4.3. KURULUM

Yapının oturacağı zeminin tesviyesi, temel betonu ve mobil vinç alıcının sorumluluğundadır. Modülün zemine yerleştirilip kullanıma hazır hale gelmesi üreticinin sorumluluğundadır. Dış tesisat (elektrik, temiz su, atık su) bağlantıları alıcının, iç tesisat bağlantıları üreticinin sorumluluğundadır.

5. GARANTİ

Sözleşmeler ve tüm evler kurulum tarihinden itibaren 2 yıl yapı garantilidir. Sözleşme ve ürünün faturası garanti belgesi yerine geçer.

Opsiyonel olarak müşteriye sunulan elektronik aletlerin garanti süresi tedarik edilen marka tarafından sunulur. İlgili garanti belgeleri, kullanım kılavuzları ve bakım talimatları müşteriye verilir. Yapı harici ürünlerin garantileri için üreticinin herhangi bir yükümlülüğü yoktur. Müşteri ilgili marka ile iletişimi kendisi sağlar.